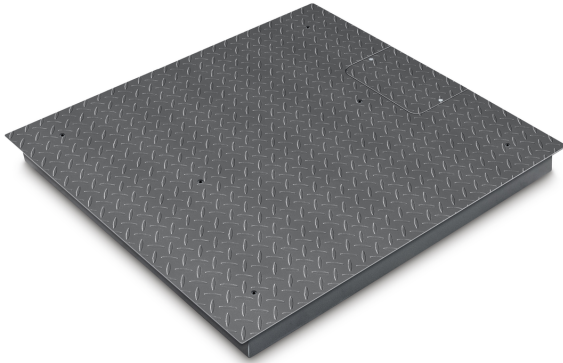


KERN KIP 1500V20EM

KERN

Wägebrücke aus rutschfestem Stahl-Riffelblech, lackiert



Kategorie	
Marke	KERN
Produktkategorie	Komponente
Produktgruppe	Wägebrücke
Produktfamilie	KIP-V20-IP67

Messsystem	
Wägesystem	Dehnungsmessstreifen
Wägebereich [Max]	1500 kg
Ablesbarkeit [d]	0,5 kg
Auflösung	3.000
Linearität	± 1,5 kg
Reproduzierbarkeit	0,5 kg
Tarierbereich	-1500 kg
Mindestgewicht [Min]	10 kg
Justiermöglichkeiten	Justierung mit externem Gewicht
Empfohlenes Justiergewicht	1500 kg (M1)
Einschwingzeit	2 s
Anwärmzeit	10 min
Außermittigte Belastung bei 1/3 [Max]	2,5 kg
Max. Kriechen (15 Minuten)	2 kg
Max. Kriechen (30 Minuten)	4 kg
Wägezelle Bauart	Stahl vernickelt IP67 Silikon-beschichtet + aufgeklebte Platte
Wägezellen-Verbindung	4-Leiter

Zulassung	
CE Zeichen	✓
Eichwert [e]	0,5 kg
Konformitätsbewertung ab Werk möglich	✓

Display	
Display-Art	LCD
Terminal - Display-Art	LCD
Display Hinterleuchtung	ja
Display Ziffernhöhe	25 mm
Sprachen des Benutzerinterfaces	Symbolsprache

Bauform	
Abmessungen (B×T×H)	1200×1500×108 mm
Abmessungen Wägeplattform (B×T×H)	1200×1000×108 mm
Material	Stahl, lackiert
Material Displaygehäuse	Kunststoff
Material Wägeplatte	Stahl, pulverbeschichtet
Material Plattform	Stahl, pulverbeschichtet
Abmessungen Wägefläche (B×T)	1200×1000 mm
Kabellänge	5 m
Auswertegerät Kabellänge	5 m
erlaubte Auswertegerät-Kabellänge [Max]	15 m
Material Lastzelle(n)	Stahl
Lastzellen - Anzahl	4
Fußschrauben drehbar	✓
Libelle	✓
Wandhalterung	✓

Funktionen	
Anzahl Tasten für Bedienung	4
Auto-Off Intervall(e) im Netzbetrieb	selectable
Tarierfunktion	manuell (einmalig und mehrmalig)
Unterflurwägung	Keine
IP-Schutz - Lastzelle	IP67
IP-Schutz - Plattform	kein IP-Schutz

Energieversorgung	
Steckernetzteil Art	Steckernetzteil
mitgelieferte Stromversorgung	Netzteil & Batteriefunktion (Batterie nicht enthalten)

Umgebungsbedingungen	
Luftfeuchtigkeit Umgebung [Min]	0 %
Luftfeuchtigkeit Umgebung [Max]	80 %
Umgebungstemperatur [Min] (°C)	-10 °C
Umgebungstemperatur [Max] (°C)	40 °C

KERN KIP 1500V20EM



Wägebrücke aus rutschfestem Stahl-Riffelblech, lackiert

Verpackung & Versand

Lieferzeit	2 d
Abmessungen Verpackung (B×T×H)	1350×1100×270 mm
Nettogewicht	138 kg
Versandart	Spedition
Nettogewicht ca.	140 kg
Bruttogewicht ca.	155 kg
Versandgewicht	153 kg

Dienstleistungen

Artikelnummer für Justage auf Aufstellungsort	961-250
Artikelnummer für Konformitätsbewertung (Eichung)	965-230
Artikelnummer für DAkkS-Kalibrierung	963-130
Artikelnummer für Konformitätszertifikat	969-517

Piktogramme

STANDARD



FACTORY

